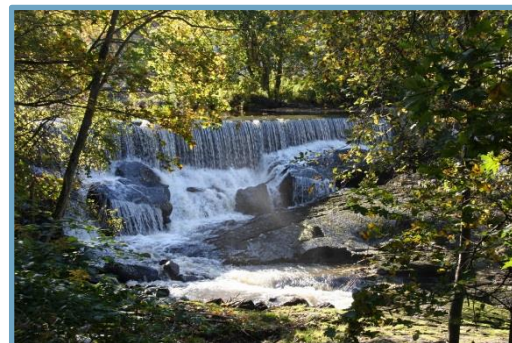


MiA Museumsfabrikken Strømmen

Her har du mulighet til å se hvor mye du har lært av opplegget i Sagdalen, som er den ene delen av tilbudet «Fra hånd til maskin». Noen spørsmål må du kanskje slå opp i bøker eller internett for å finne svar på. Oppgavene ble opprinnelig laget til tilbudet «Industrihistorien langs Sagelva» våren 2017.

Sagelva og vannets kraft

Forklar hvorfor Sagelva passet så godt for sagbruk og møller.



Sagelva. Fotograf: Inger Bjørndal

Hvordan virker et vannhjul?

Hva menes med at vann er en «fornybar energi»?

Møller og kverner

Hva blir malt i en mølle eller en kvern?

Forklar hvordan ei bekkekvern virker.



Hva var ei bygdemølle, slik som Gisedalen mølle? *Bekkekvern med kvernkall.*
Fotograf: Lars Mæhlum.

Sagbruk og plankekjøring

Hva var «sagbruksprivilegiene» og i hvilken tidsperiode fungerte de?



Foto: Domkirkeoddens fotoarkiv/
Domkirkeodden

Hvor ble plankene fraktet etter at de ble saget i Sagelva?

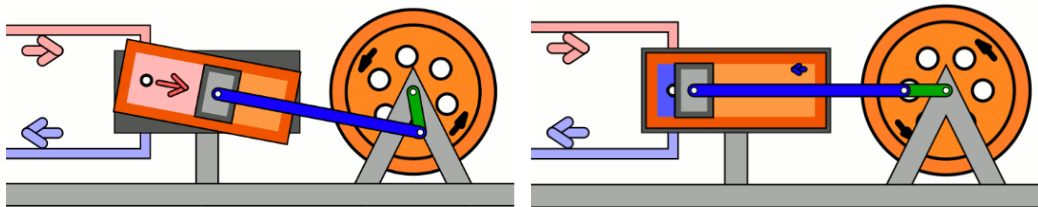
Hvordan oppstod egentlig uttrykket «plankekjøring» og hva betyr det i språket vårt nå?



Transport av planker i 80-sone på E6 i Trondheim. Foto: Adressa.no-tipser

I 1853 ble det bygget et sidespor for jernbanen fra Strømmen til Sagdalen. Hva skjedde med plankekjørerne da?

Dampmaskinen



Hva er en dampmaskin? Fortell kort hvordan den virker.

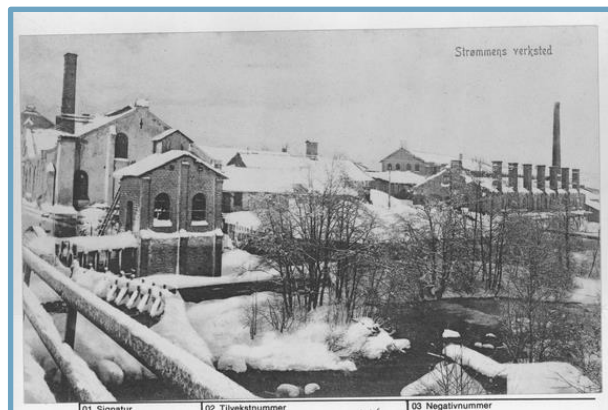
Hva ble dampmaskiner brukt til? Nevn 3 eksempler.

Hva skjedde med sagene i Strømmen når dampmaskinen ble tatt i bruk i Lillestrøm?

Strømmens Værksted

Omtrent hvor mange arbeidet på fabrikkene her på 1960-tallet?

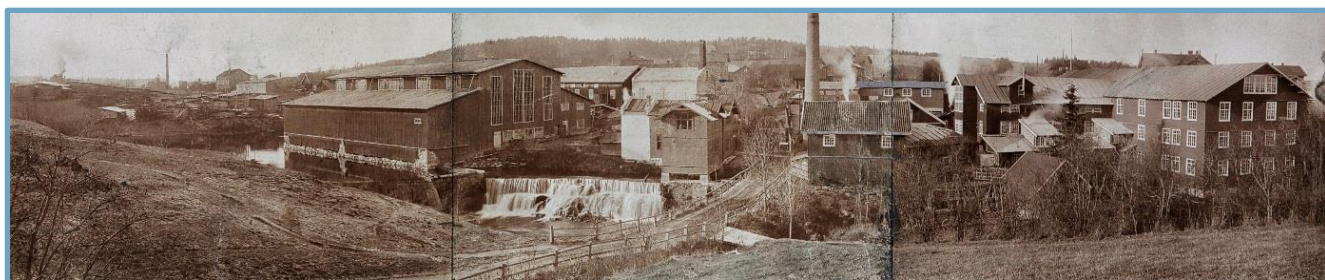
Gi eksempel på noe som ble laget her.



*Strømmens Værksted og Sagelva fra østsida, ca. 1910-1915. Fotograf: Ukjent.
Kilde: Akershusbasen*

Hva skjedde med bygningene til Strømmen Staal etter at fabrikk ble nedlagt?

Strømmen Trævarefabrik



Strømmen Trævarefabrik i 1910. Fotograf: Ukjent. Kilde: Industrimuseum.no

Hvilke produkter var Strømmen Trævarefabrik mest kjent for?

Hvordan foregikk produksjonen av ferdighusene?



Laftehus under montering i tømmermannshallen. Foto: Akershusbasen

Nevn steder i verden der produktene fra Strømmen Trævarefabrik ble brukt.

Finn ut, tegn og forklar hvordan hus i sveitserstil ser ut.

Hvordan bodde og arbeidet arbeidere?



Strømmen rundt 1910. Foto: Akershusmuseets samlinger

Hvorfor flyttet mange fra landet og inn mot byområder i løpet av 1800- og 1900-tallet?

Hvordan bodde de fleste fabrikkarbeidere på Strømmen?

Hvor lang var en vanlig arbeidsdag før år 1919? _____ timer

Fortell om fritidshuset for arbeiderne på Strømmen Trævarefabrik.

Finn ut hva «sykekassa» på Strømmen Trævarefabrik var.